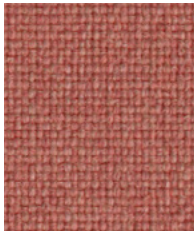
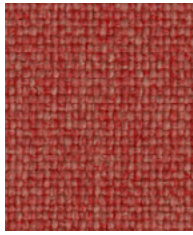


Upland

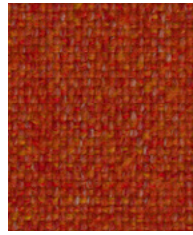
From yarn to finished fabric, Upland is designed and manufactured by Camira, embodying intelligent environmental design. Inspired by the undulating hills of our home county of Yorkshire, this beautifully soft fabric is steeped in the textures and tones of the surrounding landscape. Colour is achieved through a water-free colouration process, producing a palette of 40 nuanced colourways and a fabric with truly distinctive character: its lofty construction and soft feel give a warm, wool-like appearance with a rich, tactile handle. A mono-material fabric, Upland is designed for recyclability, lasting performance, and bleach cleanability.



Dawnstone
DUP32



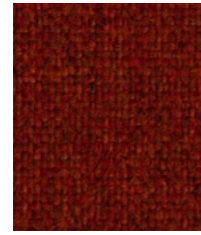
Sienna
DUP33



Copperleaf
DUP34



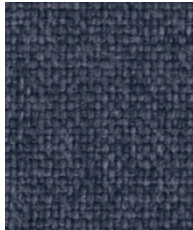
Rowan
DUP35



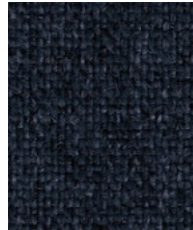
Maple
DUP36



Dovey
DUP38



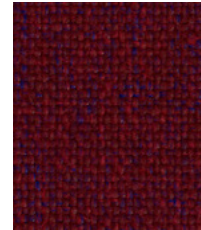
Thistledown
DUP15



Assynt
DUP14



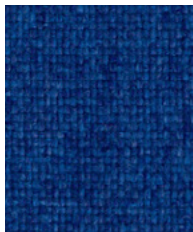
Lyng
DUP37



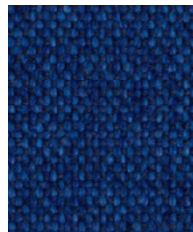
Hawthorn
DUP40



Pall
DUP39



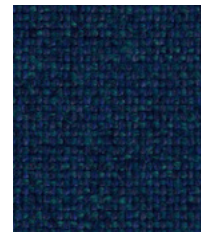
Firth
DUP20



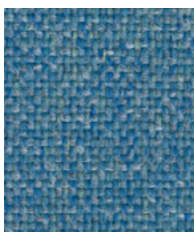
Hollow
DUP21



Nightfall
DUP22



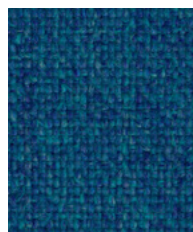
Reservoir
DUP23



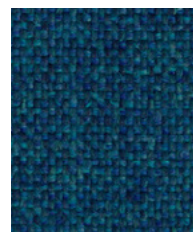
Mistfell
DUP16



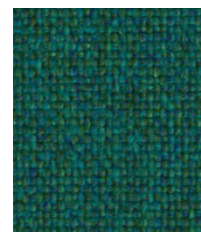
Skylit
DUP17



Elan
DUP18



Eskdale
DUP19



Kintail
DUP29



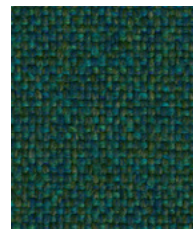
Sagebrush
DUP27



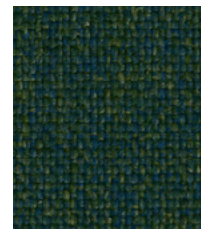
Lichen
DUP26



Mossfade
DUP28

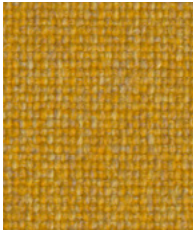


Torridon
DUP30

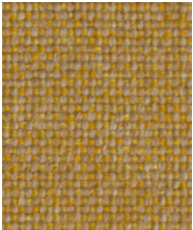


Hunter
DUP31

Photographic fabric scans are not colour accurate. Always request actual fabric samples before ordering.



Sunburst
DUP24



Amberlight
DUP25



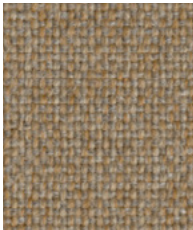
Howgill
DUP03



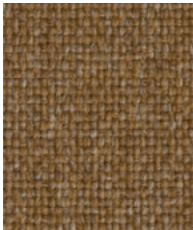
Loam
DUP01



Crag
DUP02



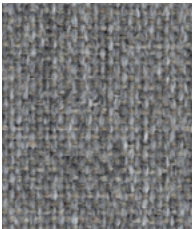
Tarn
DUP04



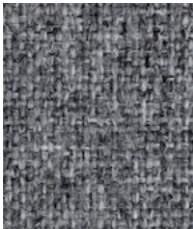
Berwyn
DUP05



Glint
DUP08



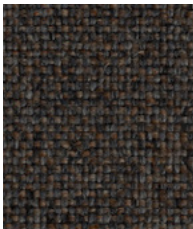
Cairnglow
DUP07



Ashen
DUP09



Fogstone
DUP10



Peat
DUP06



Glencurl
DUP11



Cadair
DUP12



Brecon
DUP13

Upland - Product information



Task seating



Soft seating



Panels



Curtains



Cigarette
& Match



SBI / B1



Acoustic



Bleach
cleanable



Year guarantee

With Treatment



IMO FTP Code
(Part 8)

Technical information

UK

Composition
100% Flame Retardant Polypropylene

Environment
Certified to the EU Ecolabel
Certified to Indoor Advantage™ Gold

Width
140cm minimum

Weight
325 g/m² ±5% (455g/lin.m ±5%)

Abrasion Resistance*
Heavy duty / 10 year guarantee Independently
certified to ≥60,000 Martindale cycles

Flammability
EN 1021 - 1 (cigarette)
EN 1021 - 2 (match)
BS 7176 Low Hazard
DIN 4102 B1
ÖNORM B 3825 B1 & A 3800-1 Q1
(over CMHR 58 kg/m³ foam)
UNI 9175 Classe 1 IM
EN 13501-1 Adhered Class B, s2, d0
EN 13501-1 Un-adhered Class B, s1, d0
BS 5867-2: Type B Curtains & Drapes
With Eco FR:
IMO FTP Code (Part 8)
The Furniture and Furnishing (Fire Safety)
Regulations 1988 (UK domestic cigarette and
match)
*Note: Flammability performance is dependent
on components used; full details are listed
within our certificates. Customers must ensure
their complete furniture meets the necessary
standards.*

Light Fastness
6 (ISO 105 - B02)

Fastness to Rubbing
Wet: 4, Dry: 4 (ISO 105 - X12)

Acoustic Properties
Acoustically transparent, Acoustic graphs
available upon request

Bleach cleanable
ISO 105 E03 colour change 4 for dilution factor
1:4 chlorine solution

Cleaning
Vacuum regularly. Wipe with a damp cloth using
a proprietary upholstery shampoo/soap. For
deeper cleaning use bleach or alcohol. Full
details can be found in our cleaning and
disinfection guide.

*Results from abrasion testing are highly variable and are
therefore not a reliable indicator of the wear performance
of the fabric. All independent certification is supported by
a 10 year durability guarantee. Internally we specify this
product at >50,000 cycles which we believe is realistic for
repeatability of testing.

The stated technical and environmental performance of
a fabric may be affected by the post treatment applied.
Product guarantees for the post treatment of fabrics
undertaken by Camira are guaranteed for 5 years.

Please note that seam performance is dependent on seam
construction, needle and thread type. We recommend that
appropriate sewing advice be taken.

Batch to batch shade variations may occur within
commercial tolerances. We reserve the right to alter
technical specifications without notice. The Unregistered
Design Rights and the Copyright in all designs are
the exclusive property of Camira Fabrics Limited.

D

Zusammensetzung
100% schwerentflammbares Polypropylen

Umweltfreundlich
Nach Zertifikat EU Ecolabel
Nach Zertifikat Indoor Advantage™ Gold

Breite
140cm nutzbare Breite

Gewicht
325 g/m² ±5% (455g/lfd.m ±5%)

Scheuerfestigkeit*
Schwerer Objekteinsetz / 10 Jahre Garantie
Extern zertifiziert mit ≥60,000 Scheuertouren
Martindale

Feuersicherung
EN 1021 - 1 (Zigarettentest)
EN 1021 - 2 (Sreichholztest)
BS 7176 Low Hazard
DIN 4102 B1
ÖNORM B 3825 B1 & A 3800-1 Q1
(mit 58 kg/m³ CMHR Schaum)
UNI 9175 Classe 1 IM
EN 13501-1 Adhered Class B, s2, d0
EN 13501-1 Un-adhered Class B, s1, d0
BS 5867-2: Type B Curtains & Drapes
Mit Eco FR:
IMO FTP Code (Part 8)
The Furniture and Furnishing (Fire Safety)
Regulations 1988 (UK Wohnmöbel
Zigarettentest und Streichholztest)
*Bemerkung: Die Entflammbarkeit hängt von den
verwendeten Komponenten ab ; die Details
sind in unseren Zertifikaten beschrieben. Der
Kunde muss sicherstellen, dass das gesamte
Möbelstück die erforderlichen Normen erfüllt.*

Lichtechtheit
6 (ISO 105 - B02)

Reibechtheit
Nass: 4, Trocken: 4 (ISO 105 - X12)

Akustische Eigenschaften
Akustisch durchlässig, Akustische Messwerte
auf Anfrage

Chlorbleiche-Beständig
ISO 105 E03 Farbbänderung 4 bei einer 1:4
verdünnten Chlor-Lösung

Reinigung
Regelmässig absaugen. Mit einem feuchten
Tuch abwischen oder mit einem geeigneten
Polstershampoo behandeln. Für eine
Grundreinigung bitte Chlorbleiche oder Alkohol
verwenden. Weitere Informationen finden Sie in
unserem Leitfaden zur Reinigung und
Desinfektion.

*Ergebnisse von Scheuerfestigkeitsprüfungen
sind variabel und kein zuverlässiger Indikator für
die Verschleißleistung des Stoffes. Alle neutralen
Zertifizierungen werden durch eine 10-Jahres-Garantie
unterstützt. Intern spezifizieren wir dieses Produkt mit
>50.000 Scheuertouren, um die Wiederholbarkeit der
Testergebnisse zu gewährleisten.

Die angegebene technische und ökologische Eigenschaft
eines Stoffes kann durch die nachträgliche Ausrüstung
beeinflusst werden. Die Garantie für die nachträgliche
Ausrüstung von Stoffen durch Camira, beträgt 5 Jahre.

Bitte beachten Sie, dass die Nahtfestigkeit von der
Nahtkonstruktion, der Nadel und dem Fadentyp abhängt.
Wir empfehlen, eine entsprechende Näh-Beratung in
Anspruch zu nehmen.

Handelsübliche Farbabweichungen von Produktionslosen
können auftreten. Wir behalten uns das Recht vor,
technische Spezifikationen ohne Vorankündigung
zu ändern. Nicht eingetragene Designrechte
und das Urheberrecht an allen Designs sind das
exklusive Eigentum von Camira Fabrics Limited.

F

Composition
100% Polypropylène retardateur de flamme

Écologique
Avec le certificat EU Ecolabel
Certifié à Indoor Advantage™ Gold

Largeur
140cm minimum

Poids
325 g/m² ±5% (455g/m.l ±5%)

Résistance à l'abrasion*
Usage intense / garantie 10 ans. Certificat
indépendant ≥60,000 cycles Martindale

Flammabilité
EN 1021 - 1 (cigarette)
EN 1021 - 2 (allumette)
BS 7176 Low Hazard
DIN 4102 B1
ÖNORM B 3825 B1 & A 3800-1 Q1
(sur 58 kg/m³ CMHR mousse)
UNI 9175 Classe 1 IM
EN 13501-1 Adhered Class B, s2, d0
EN 13501-1 Un-adhered Class B, s1, d0
BS 5867-2: Type B Curtains & Drapes
Avec Eco FR:
IMO FTP Code (Part 8)
The Furniture and Furnishing (Fire Safety)
Regulations 1988 (UK domicile cigarette et
allumette)
*Notez: Les performances d'inflammabilité
dépendent des composants utilisés; tous les
détails sont énumérés dans nos certificats.
Les clients doivent s'assurer que leur mobilier
complet répond aux normes nécessaires.*

Solidité à la lumière
6 (ISO 105 - B02)

Solidité au Frottement
Mouillé: 4, Sec: 4 (ISO 105 - X12)

Propriétés Acoustiques
Acoustiquement transparent, graphiques
acoustiques disponibles sur demande

Nettoyable au javel
ISO 105 E03 changement de couleur 4 pour le
facteur de dilution 1: 4 solution de chlore

Nettoyage
Passez l'aspirateur régulièrement. Essayez
avec un chiffon humide en utilisant un
shampooing/savon pour tissus d'ameublement
exclusif. Pour un nettoyage en profondeur,
utilisez de la javel ou alcool. Vous trouverez
tous les détails dans notre guide de nettoyage
et de désinfection.

*Les résultats des tests d'abrasion sont très variables et
ne sont donc pas un indicateur fiable des performances
d'usure du tissu. Toute certification indépendante est
soutenue par une garantie de durabilité de 10 ans. En
interne, nous spécifions ce produit à >50.000 cycles qui,
selon nous, est réaliste pour la répétabilité des tests.

Les performances techniques et environnementales
d'un tissu peuvent être affectées par le post-traitement
appliqué. Les garanties de produit pour le post-traitement
des tissus entrepris par Camira sont garanties pendant
5 ans.

Veuillez noter que la performance des coutures dépend
de la construction des coutures, du type d'aiguille et de
fil. Nous recommandons que des conseils de couture
appropriés soient pris.

Des variations de teinte de lot à lot peuvent se
produire dans les tolérances commerciales. Nous
nous réservons le droit de modifier les spécifications
techniques sans préavis. Les droits de conception non
enregistrés et le droit d'auteur sur tous les dessins sont
la propriété exclusive de Camira Fabrics Limited.

ES

Composición
100% Polipropileno resistente al fuego

Ambiental
Certificado con EU Ecolabel
Certificado de Indoor Advantage™ Gold

Ancho
140cm mínimo

Peso
325 g/m² ±5% (455g/lin.m ±5%)

Resistencia a la abrasión*
Garantía de 10 años con uso intenso
independientemente del certificado de
≥60,000 Ciclos Martindale

Inflamabilidad
EN 1021 - 1 (cigarrillo)
EN 1021 - 2 (cerilla)
BS 7176 Low Hazard
DIN 4102 B1
ÖNORM B 3825 B1 & A 3800-1 Q1
(con CMHR 58 kg/m³ de espuma)
UNI 9175 Classe 1 IM
EN 13501-1 Adhered Class B, s2, d0
EN 13501-1 Un-adhered Class B, s1, d0
BS 5867-2: Type B Curtains & Drapes
Con Eco FR:
IMO FTP Code (Part 8)
The Furniture and Furnishing (Fire Safety)
Regulations 1988 (UK doméstico cigarillo y
cerilla)
*Nota: El rendimiento de la Inflamabilidad
depende de los componentes usados; todos los
detalles se enumeran en nuestros certificados.
Los clientes deben asegurarse de que todos
sus muebles cumplan con los estándares
necesarios.*

Solidez a la luz
6 (ISO 105 - B02)

Solidez al rozamiento
Húmedo: 4, Seco: 4 (ISO 105 - X12)

Acústico Propiedades
Acústicamente transparente, gráficos
disponibles bajo petición

Posibilidad lavado con lejía
ISO 105 E03 cambio color 4 para un factor de
disolución 1:4 solución cloro

Limpieza
Uso aspirador regularmente. Limpiar con un
trapo usando jabón y agua o producto limpieza
para tapicerías. Para una limpieza más
profunda use lejía o alcohol. Los detalles
completos se encuentran en nuestra guía de
limpieza y desinfección.

*Los resultados de los tests de abrasion son altamente
variables, por lo tanto no son un indicador fiable del
rendimiento del desgaste del tejido. Todos los certificados
externos dan 10 años de garantía. Internamente
especificamos el producto a 50,000 ciclos que
entendemos como es el método realista para la repetición
de los tests.

El rendimiento técnico y medio Ambiental declarado de
un tejido puede verse afectado por el tratamiento que
se aplique posteriormente. La garantía de producto que
ofrecemos en Camira para los tratamientos de los tejidos
es de 5 años.

Tengan en cuenta que el rendimiento de las costuras
depende de como se haya hecho la misma.
Recomendamos que se sigan los consejos de costura o
cosido apropiados.

Entre tintadas existe la posibilidad de una variación
de color siempre dentro de una tolerancia comercial.
Nos reservamos el derecho de modificar las
especificaciones técnicas sin previo aviso. Los derechos
de diseño no registrados y los derechos de autor son
propiedad exclusiva de Camira Fabrics Limited.

